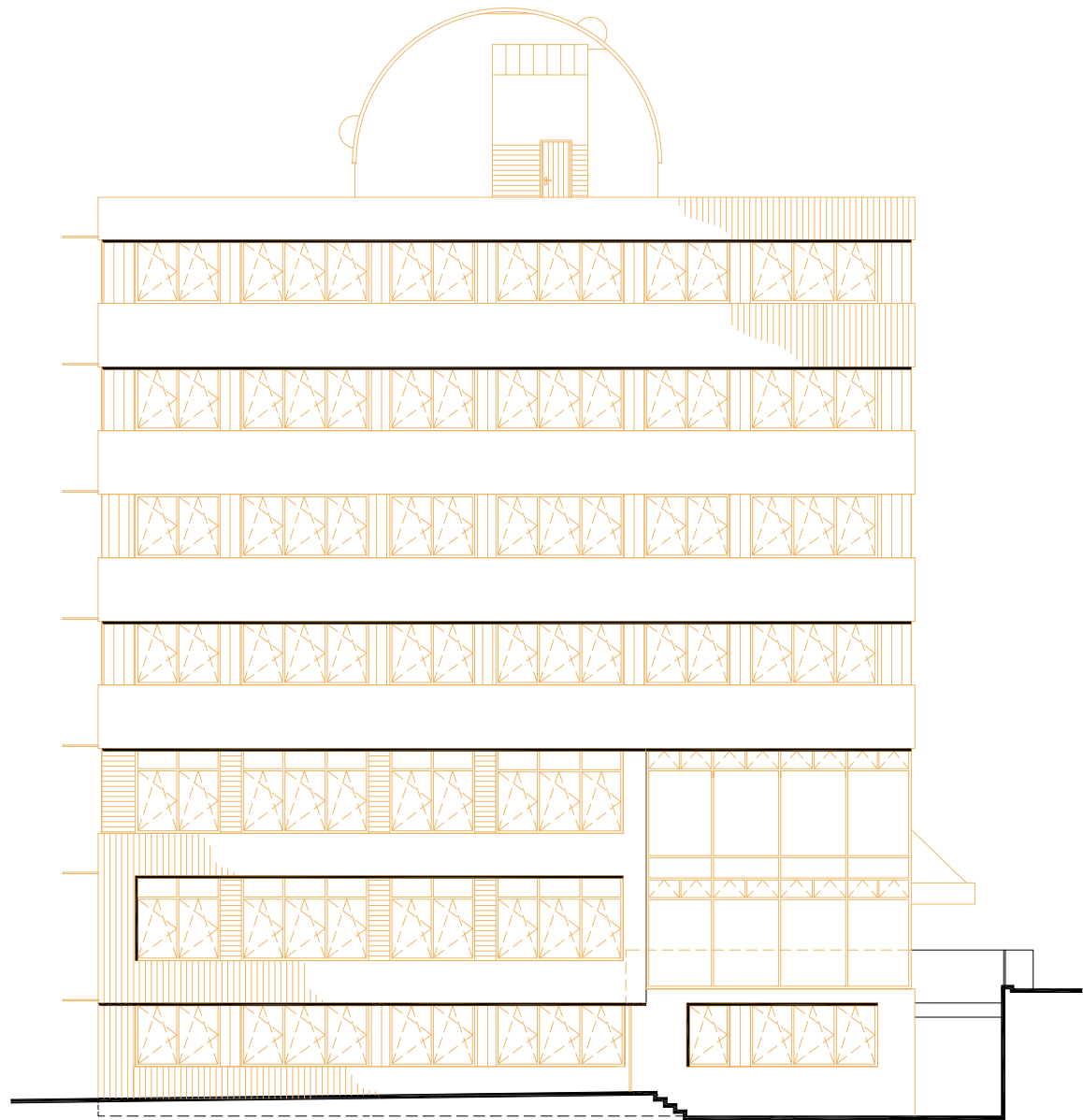
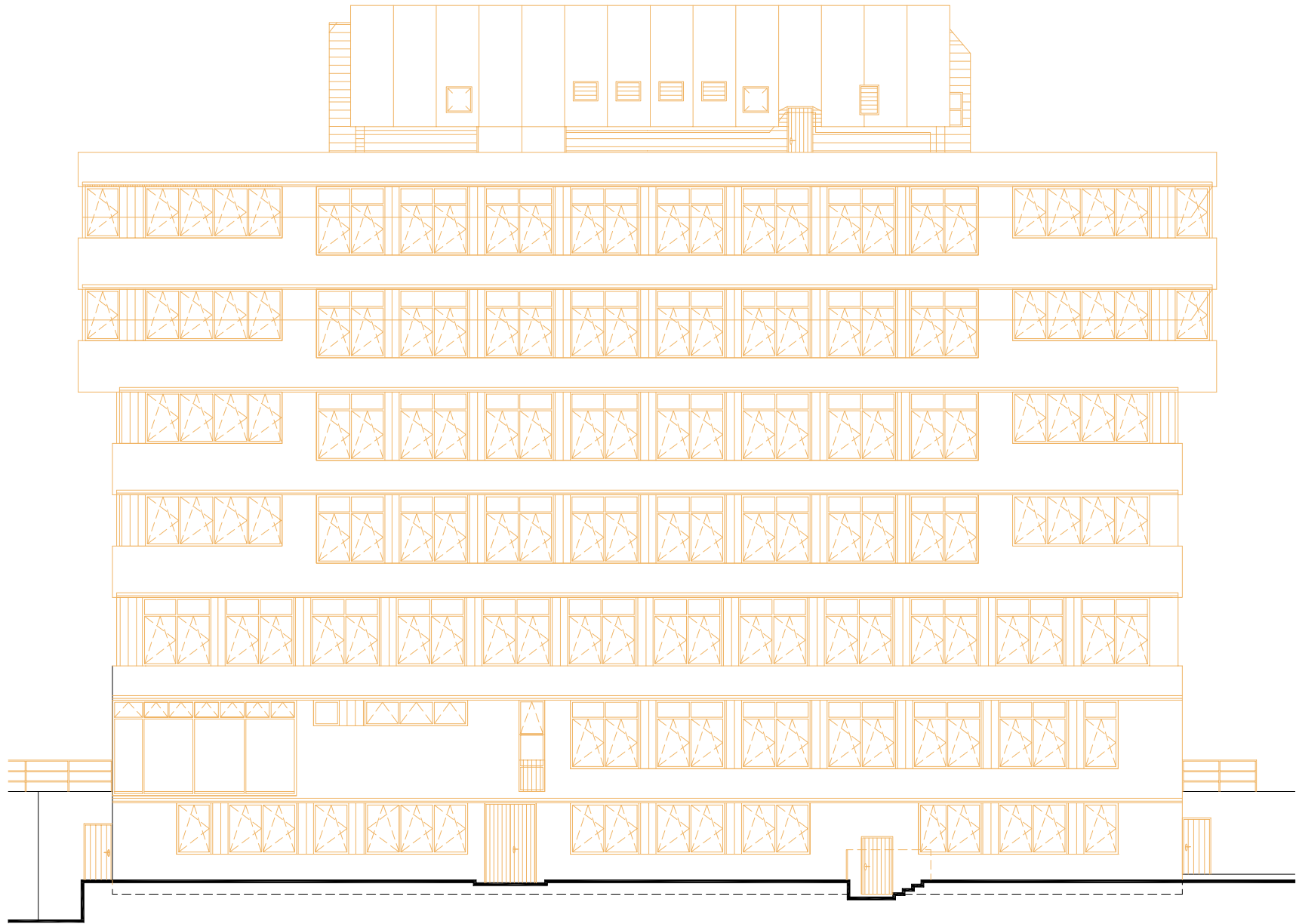


POHLEDY - BOURACÍ PRÁCE

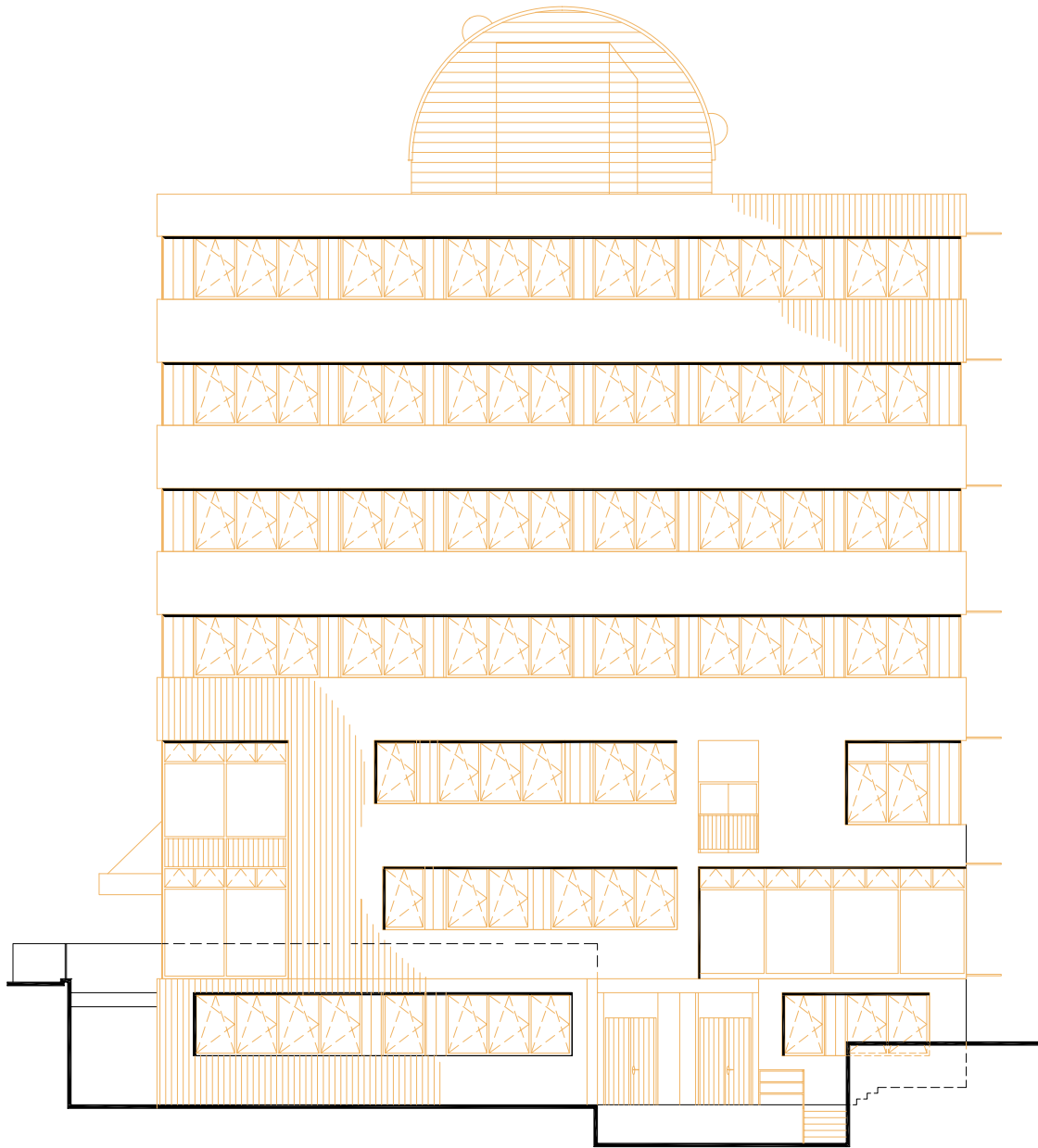
POHLED JIHOVÝCHODNÍ



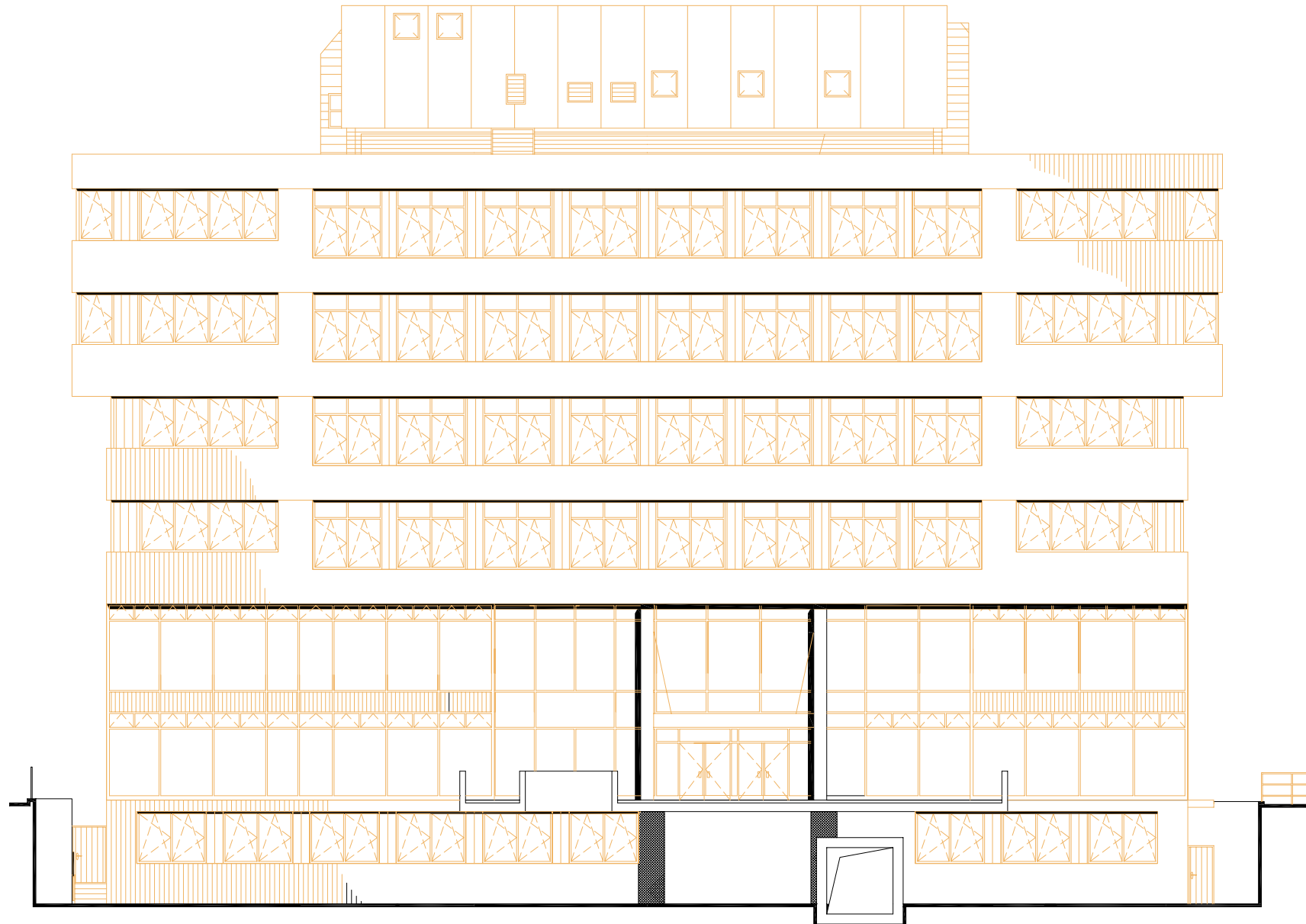
POHLED JIHOZÁPADNÍ



POHLED SEVEROZÁPADNÍ



POHLED SEVEROVÝCHODNÍ



LEGENDA ZNAČENÍ:

- BOURANÉ KONSTRUKCE
- STÁVAJÍCÍ STAV
- ZDĚNÁ KONSTRUKCE
- TEPELNÁ IZOLACE

POZNÁMKY

- DEMONTÁŽ CHLADÍCÍCH JEDNOTEK NA STŘEŠE
- DEMONTÁŽ STŘEŠNÍCH ANTÉN

POZNÁMKA:
PŘED ZAČÁJENÍM STAVEBNÍCH PRACÍ NUTNO PŘEDEM ZKONTROLOVAT VŠECHNY MÍRY
A OVĚRIT S PROJEKTOVOU DOKUMENTACÍ.

±0,000 = 265,600 m.n.m. SOUŘADNICOVÝ SYSTÉM: JTSK
VÝŠKOVÝ SYSTÉM: B.p.v.

ZMĚNY	c		DATUM		PODPIS
	b				
	a				

INVESTOR:	Vysoká škola báňská - Technická univerzita Ostrava	VŠB-TUO 17. listopadu 2172/15, 708 00 Ostrava-Poruba tel.: +420 596 995 500, ID datové schránky: d3kj8v e-mail: epodatelna@vsb.cz
-----------	---	---

PROJEKTANT:	TECHNICO Opava s.r.o.	TECHNICO architects & engineers TECHNICO Opava s.r.o. Hradecká 1976/81 746 01 Opava tel: 553 760 970 info@technico.cz
-------------	------------------------------	--

PROJEKTANT:		ČÍSLO PÁŘE:
ZODP. PROJEKTANT:	Ing. Matěj KUDLÍK	
VYPRACOVAL:	Marek KUBÍČEK	
	Ing. Lukáš VÝTISK	
KONTROLOVAL:	Ing. Martin ULÍČNÝ	

ČÁST DOKUMENTACE:	D.1.1. ARCHITEKTONICKO-STAVEBNÍ ŘEŠENÍ
-------------------	---

Vypracování projektové dokumentace stavebních úprav budovy N VŠB-TUO	FORMÁT	6×A4
	DATUM	09/2024
	STUPEŇ	DPZ
	ZAKÁZKOVÉ ČÍSLO	TO-628-DPZ
K.ú. Poruba, parc.č. 1738/26, 1738/11		ČÍSLO VYKRESU:
POHLEDY - BOURACÍ PRÁCE		1 : 200 D.1.1.3.1.a.11.